

Skogsbruksplan

Fastighet	MALGOVIK 2:27
Församling	Vilhelmina
Kommun	Vilhelmina
Län	Västerbottens län

Inventeringstidpunkt	2020-08-31
Planen avser tiden	2020-08-31 - 2028-08-31
Framskriven t.o.m.	2020-08-31



Sammanställning över fastigheten

Arealer	hektar	%
Produktiv skogsmark	3,1	57,4
Impediment myr	0,0	0
Impediment berg	0,0	0
Inägomark	2,1	38,9
Linjer: väg/ledning/vatten	0,2	3,7
Övrig areal	0,0	0
Summa landareal	5,4	
Summa vatten	0,7	

Virkesförråd

	m3sk	%
Tall	133	32
Gran	167	40
Löv	113	27
Ädellöv		
Contorta		

Totalt

m3sk

414

Medeltal

m3sk per ha

134

Naturvårdsvolym

m3sk



Bonitet och tillväxt

Fastighetens medelbonitet är beräknad till

m3sk per ha

3,5

Tillväxt per år vid framskrivningstidpunkten uppskattad till cirka

m3sk

13

Avverkningsförslag

Totalt under perioden

m3sk

92

Varav gallring

m3sk

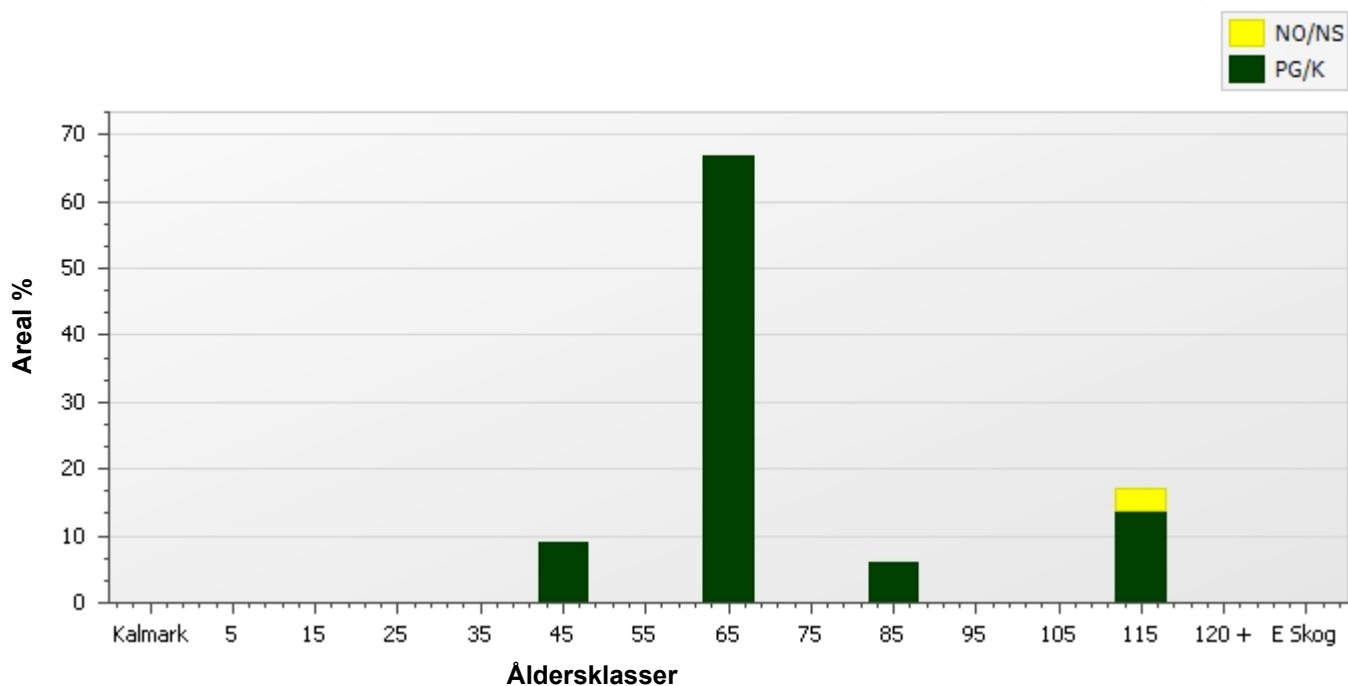
och föryngringsavverkning

92 m3sk

Skogens fördelning på åldersklasser

Åldersklass	Areal		Virkesförråd						
	ha	%	Totalt m3sk	m3sk /ha	Tall %	Gran %	Löv %	Ädellöv %	Contorta %
Kalmark	0,0								
- 9 år	0,0								
10 - 19	0,0								
20 - 29	0,0								
30 - 39	0,0								
40 - 49	0,3	9	36	130	30	30	40		
50 - 59	0,0								
60 - 69	2,1	67	238	115	50	20	30		
70 - 79	0,0								
80 - 89	0,2	6	36	195	10	60	30		
90 - 99	0,0								
100 - 109	0,0								
110 - 119	0,5	17	104	197		84	16		
120 +	0,0								
Lågprodskog(E)	0,0								
Överst / Frötr	[0,0]								
Övriga skikt	[0,0]								
Summa/Medel	3,1	100	414	134	32	40	27		

Arealfördelning



Skogens fördelning på huggningsklasser

Huggningsklass	Areal		Virkesförråd						
	ha	%	Totalt m3sk	m3sk /ha	Tall %	Gran %	Löv %	Ädellöv %	Contorta %
Kalmark K1	0,0								
K2	0,0								
Röjningsskog R1	0,0								
R2	0,0								
Gallringsskog G1	2,3	76	274	117	47	21	31		
G2	0,0								
Föryngrings-avverknings- skog S1	0,2	6	36	195	10	60	30		
S2	0,4	14	90	210		95	5		
S3	0,1	3	13	140		10	90		
Lågproducerande skog E1	0,0								
E2	0,0								
E3	0,0								
Överst / Frötr ÖF	[0,0]								
Övriga skikt	[0,0]								
Summa/Medel	3,1		413	133	32	40	27		

Huggningsklasser

Kalmark

K1 Kalmark, återväxtåtgärder återstår

Mark där åtgärd(er) behövs för att erhålla tillfredsställande föryngring.

K2 Kalmark där återväxtåtgärderna är utförda

Mark som fullständigt behandlats med återväxtåtgärder men där föryngringen inte säkerställts.

Röjningsskog

R1 Plantskog < 1,3 m

Säkerställd föryngring upp till 1,3 m medelhöjd.

R2 Ungskog > 1,3 m

Skog som är över 1,3 m och som i utvecklingshänseende motsvarar röjningsskog.

Gallringsskog

G1 Yngre gallringsskog

Skog som är yngre än skyddsåldern (lägsta ålder för föryngringsavverkning).

G2 Äldre gallringsskog

Skog som uppnått skyddsåldern och där nästa lämpliga åtgärd normalt är gallring.

Föryngringsavverkningsskog

S1 Slutavverkningsbar skog

Normalt föreslås ingen avverkningsåtgärd under planperioden.

S2 Slutavverkningsmogen skog

Normalt infaller en avverkningsåtgärd under planperioden

S3 Slutavverkningsbar skog som ej bör slutavverkas

Föryngringsavverkning bör dock inte utföras.

Lågproducerande skog

E1 Restskog

Skog som lämnats efter avverkning eller som uppkommit på grund av skada.

E2 Gles skog

Gles skog/skog av ett för marken olämpligt trädslag.

E3 Skog av hagmarkskaraktär

Gles skog av hagmarkskaraktär.

Skogens fördelning på målklasser

Målklass	Areal		Virkesförråd		Tillväxt	
	ha	%	m3sk	%	m3sk	%
PG	3,0	96,8	401	96,9	83	97,6
K - produktion						
K - naturvård						
NS						
NO	0,1	3,2	13	3,1	2	2,4
Summa	3,1	100,0	414	100,0	85	100,0

Impediment

Myr	0,0 ha
Berg	0,0 ha

Målklasser

Målklasserna ger information om skogens brukning. Klasserna har följande innebörd:

- PG** **Produktion med Generell naturhänsyn**
Områden där intresset för virkesproduktion är dominerande. Generell naturhänsyn tas i form av detaljhänsyn och hänsynsytor.
- K *** **Kombinerade mål**
Kombinerade mål med ett uttalat produktionsintresse och ett naturvårdsintresse som vida överstiger generell hänsyn.
- NS** **Naturvård Skötselkrävande**
Naturvård utan produktionsintresse där området gynnas av en naturvårdande skötsel.
- NO** **Naturvård Orört**
Naturvård utan produktionsintresse där området lämnas orört.

* PF enligt Skogsstyrelsen

Avverkning och tillväxt

Avverkning

Under gallring och föryngringsavverkning ingår alla lövträdsarter i begreppet löv. I redovisad avverkningsvolym ingår tillväxt från det år planen är framskriven till och t.o.m. medelåret för föreslagen åtgärdsdåtidpunkt.

Åldersklass	Gallring				Föryngringsavverkning			
	ha	Barr m3sk	Löv m3sk	Totalt m3sk	ha	Barr m3sk	Löv m3sk	Totalt m3sk
Kalmark								
- 9 år								
10 - 19								
20 - 29								
30 - 39								
40 - 49	0,3							
50 - 59								
60 - 69								
70 - 79								
80 - 89								
90 - 99								
100 - 109								
110 - 119					0,4	88	4	92
120 +								
Lågproduktkog(E)								
Övriga skikt								
Summa	0,3				0,4	88	4	92

Total avverkning

92

Högre alt: 162 m3sk varav gallring 70 m3sk och föryngringsavverkning 92 m3sk
 Lägre alt: 92 m3sk varav gallring 0 m3sk och föryngringsavverkning 92 m3sk

Tillväxt

I sammanställningen redovisas tillväxt under kvarvarande planperioden samt areal och virkesförråd vid planperiodens slut. Obs: Såväl tillväxt som areal och virkesförråd vid planperiodens slut förutsätter att föreslagna åtgärder utförs.

Åldersklass	Tillväxt			Areal och virkesförråd vid planperiodens slut		
	Barr m3sk	Löv m3sk	Totalt m3sk	ha	m3sk	m3sk/ha
Kalmark						
- 9 år				0,4		
10 - 19						
20 - 29						
30 - 39						
40 - 49				0,3	36	130
50 - 59						
60 - 69						
70 - 79	49	21	69	2,1	307	149
80 - 89	6	2	8	0,2	44	238
90 - 99						
100 - 109						
110 - 119	5	2	7	0,1	15	159
120 +						
Lågproduktkog(E)						
Övriga skikt						
Summa	59	25	84	3,1	403	132

Skogsvårdsåtgärder

Blanketten innehåller ett sammandrag av avdelningsvis föreslagna åtgärder.

Sammanställningen förutsätter att samtliga åtgärder enligt grundförslaget utförs.

Åtgärd (F)=Följd (Fb)=Förberedande (A)=Alt.	Angelägenhetsgrad				Summa
	Snarast ha	2 - 5 år ha	6 - 10 år ha	11 - år ha	
Markberedning	0,4				0,4
Plantering		0,4			0,4
Summa ha	0,4	0,4			0,9

Åtgärdsöversikt

Samtliga avdelningar där åtgärder är föreslagna finns här uppräknade.

Utföres snarast (2020-2021)

Skifte - Avd	Skikt	Åtgärd (F)=Följd (Fb)=Förberedande (A)=Alt.	Utförs Fr o m	T o m	Areal	Ålder	Sl	Volym m3sk/ha	Uttag m3sk inkl. tillv.	Anteckning
1 - 1		(A)Gallring	2020	2021	2,1	65	T18	115	70	
1 - 2		Föryngringsavverkning	2020	2021	0,4	110	G20	210	92	
1 - 2		Markberedning	2020	2021	0,4	110	G20	210		
1 - 4		Gallring-Röjning	2020	2021	0,3	40	G20	130		

Åtgärdsöversikt

Utföres inom 2-5år (2022-2025)

Skifte - Avd	Skikt	Åtgärd (F)=Följd (Fb)=Förberedande (A)=Alt.	Utförs Fr o m	T o m	Areal	Ålder	SI	Volym m3sk/ha	Uttag m3sk inkl. tillv.	Anteckning
1 - 2		Plantering	2022	2025	0,4	110	G20	210		

Åtgärdsöversikt

Utföres inom 6-10år (2026-2030)

Inga planerade åtgärder finns för detta tidsintervall.

Åtgärdsöversikt

Utföres efter 11år (2031-2032)

Inga planerade åtgärder finns för detta tidsintervall.

Avdelningsbeskrivning

Skifte: 1, Skifte 1

Avd nr	Areal ha (-) [Skikt]	Ålder år	Hkl Skikt	SI	Virkesförråd m3sk		Mål-klass	Trädslag T G L Å C	Med diam cm	Beskrivning	Åtgärd Alternativ	A n g	Uttag inkl tillväxt		Löp tillv m3sk per ha
					ha	avd							%	m3sk	
1	2,1	65	G1	T18	115	238	PG	50 20 30 0 0	18	Olikåldrigt	Ingen åtgärd				4,1
										Delvis försumpat	Gallring (Alternativ)	20-21	30	70	
										Gammal betesmark, delvis inhägnat					
2	0,4	110	S2	G20	210	90	PG	0 95 5 0 0	25		Föryngringsavverkning	20-21	100	92	4,6
	(-0)										Markberedning	20-21			
											Plantering	22-25			
3	0,1	110	S3	G22	140	13	NO,b	0 10 90 0 0	20	Bäckdråg	Ingen åtgärd				2,3
	(-0)														
4	0,3	40	G1	G20	130	36	PG	30 30 40 0 0	16	Igenväxande betesmark	Gallring-Röjning	20-21			7,6
										Olikåldrigt					
5	0,2	80	S1	G22	195	36	PG	10 60 30 0 0	22	Olikåldrigt	Ingen åtgärd				5,2
6	2,1														
7	0,2														
8	0,7														

NO

Skogliga data

Areal: 0,1 ha

Ståndortsindex: G22

Huggningsklass: S3

Skikttyp	Ålder	Virkesförråd						
		Totalt m3sk	m3sk/ha	Tall %	Gran %	Löv %	Ädellöv %	Contorta %
Huvud	110	13	140		10	90		
ÖF								
Skärm								
Underväxt								
Annan								
Summa		13	140		10	92		

Bäckdråg

Lämnas för fri utveckling av naturvärdena

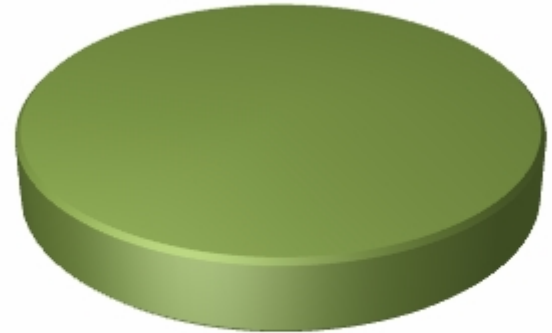
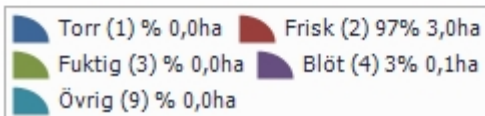
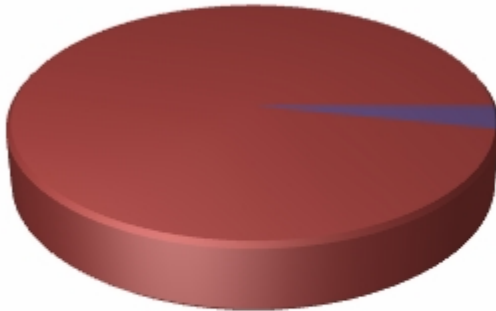
Kommentarer till MALGOVIK 2:27

Skogsplan.Kommentar

Sammanställning lövdominerade bestånd

Fördelning fuktklass på produktiv skogsmark

Trädslagsfördelning på frisk/fuktig skogsmark



Fastigheten utgörs till 3,1 ha av produktiv skogsmark. Av denna är 3,0 ha (96,9 %) frisk och fuktig skogsmark.

Befintligt lövdominerade bestånd

Bestånd med lövandel > 50% och fuktklass = frisk eller fuktig

Skifte - Avd	Ålder	Trädslag T G L Ä C	Areal ha	Andel av frisk + fuktig	Målklass
Summa			0,0	0,0%	
Summa(NO + NS)			0,0	0,0%	
Summa(PG + K)			0,0	0,0%	

Framtida lövdominerade bestånd

Bestånd med beskrivningskod = "Framtida lövdominans" och fuktklass = frisk eller fuktig

Skifte - Avd	Ålder	Trädslag T G L Ä C	Areal ha	Andel av frisk + fuktig	Målklass
Summa			0,0	0,0%	
Summa(NO + NS)			0,0	0,0%	
Summa(PG + K)			0,0	0,0%	